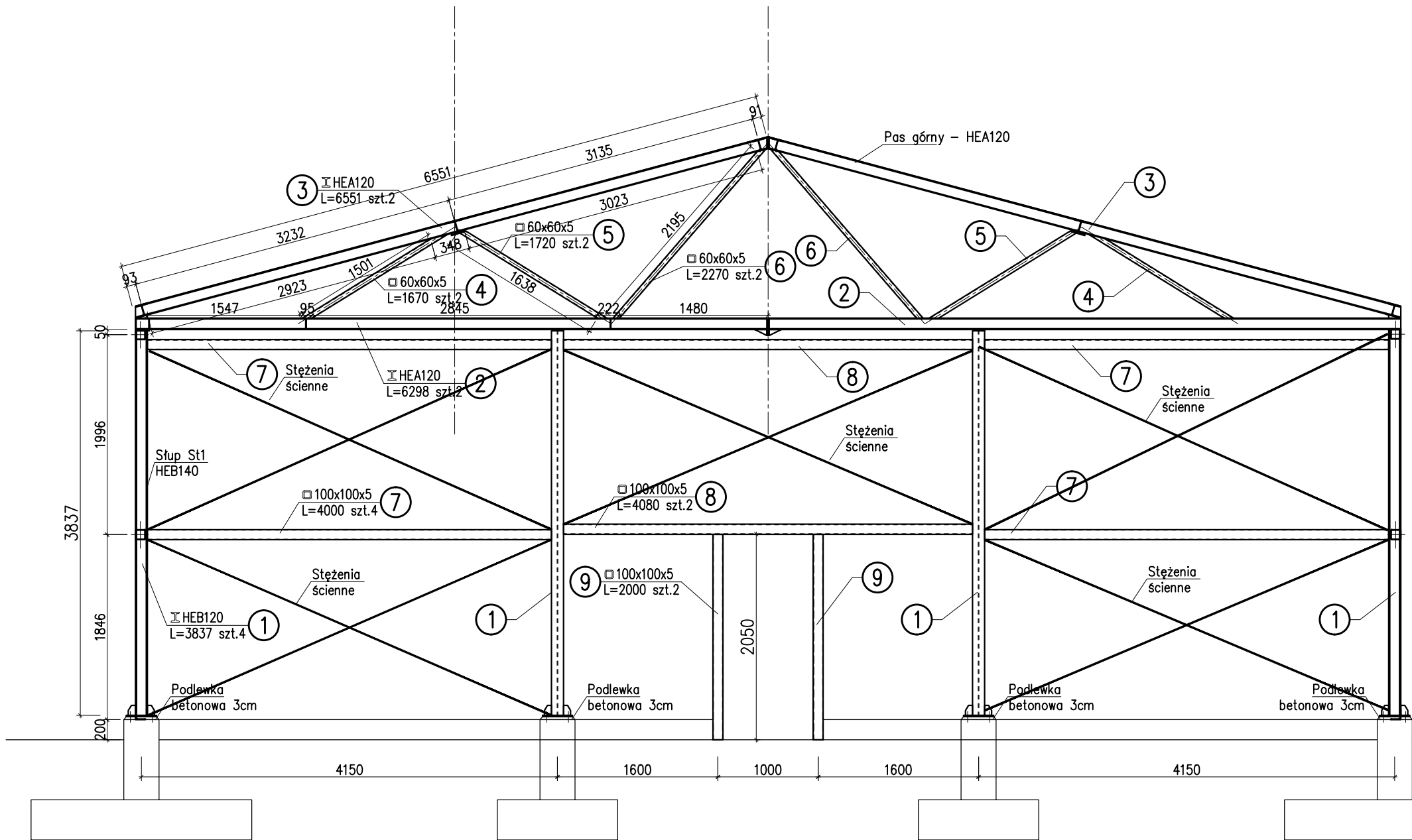


Rama w osiach A, D, G

Skala 1:50, sztuk 3



Uwagi:

1. Rysunek rozpatrywać łącznie z projektem architektury, pozostałymi branżami, oraz opisem technicznym konstrukcji.
2. Zabezpieczenie antykorozyjne stali poprzez malowanie antykorozyjnymi farbami eposkydowymi
3. Wszystkie wymiary i poziomy, należy rozpatrywać łącznie z projektem architektury oraz pozostałymi projektami branżowymi.
4. Spoiny wykonywać na całej szerokości łączonych elementów lub jako obwodowe. Grubość spoin należy przyjąć jako 0,7t, gdzie t – grubość cieńszego z elementów.
5. Usytuowanie elementów wg rysunków ogólnych.
6. Stężenia ścienne oraz połąciowe mocowane do płatwi za pomocą bloków napinający (np firmy "Tulnak" lub równoważnych).

Wykaz stali kształtowej dla Ramy A, D, G						
Nr	Rodzaj profilu	Długość elementu [mm]	Ilość szt.	Masa jedn. [kg/m]	Masa elementu [kg]	Masa całk. [kg]
1	HEB120	3837	4	26,7	102,45	409,79
2	HEA120	6298	2	19,9	125,33	250,66
3	HEA120	6551	2	19,9	130,36	260,73
4	SHS60x60x5	1670	2	8,2	13,69	27,39
5	SHS60x60x5	1720	2	8,2	14,10	28,21
6	SHS60x60x5	2270	2	8,2	18,61	37,23
7	SHS100x100x5	4000	4	14,4	57,60	230,40
8	SHS100x100x5	4080	2	14,4	58,75	117,50
9	SHS100x100x5	2000	2	14,4	28,80	57,60
Masa razem [kg]						1419,51
Dodatek na spoiny 1.5%						21,29
Masa całkowita 1 szt. [kg]						1440,80
Masa całkowita 3 szt. [kg]						4322,41

Stal kształtowa S355
Klasa korozyjności C3
klasa wykonania konstr.: EXC2
wg wymagań normy PN-EN 1090

Uwaga:

Niniejszy projekt wykonawczy stanowi podstawę do sporządzenia dokumentacji warsztatowej będącej w zakresie wykonawcy konstrukcji stalowej.

Nazwa i adres obiektu: PROJEKT BUDOWLANY PRZEBUDOWA I ROZBUDOWA BUDYNKU HYDROFORNI ZE ZMIANĄ SPOSOBU UŻYTKOWANIA NA POTRZEBY BUDYNKU GARAŻOWO-WARSZTATOWEGO (KAT. XVII), BUDOWA BUDYNKU GARAŻOWEGO Z WIATĄ (KAT. XVII) ORAZ MAGAZYNU SOLI (KAT. VIII) W RAMACH ZADANIA INWESTYCYJNEGO- PRZEBUDOWA BUDYNKU HYDROFORNI W BYSZEWACH Nowosolna, obr. Byszewy, m. Byszewy, id. dz.100608_2.0003.48/1		Nr strony	Nr rysunku
Skala: 1:50		Data: PAŹDZIERNIK 2024	K-18
Treść rysunku: Rama w osiach A, D, G			
Branża: konstrukcyjna	Projektant (imię i nazwisko): mgr inż. Łukasz Staszak	Nr uprawnień: LOD/3367/PWBKb/17 w specjalności konstrukcyjnej	Podpis:
	Projektant sprawdzający: mgr inż. Dariusz Lenarcik	LOD/2277/POOK/13 w specjalności konstrukcyjnej	